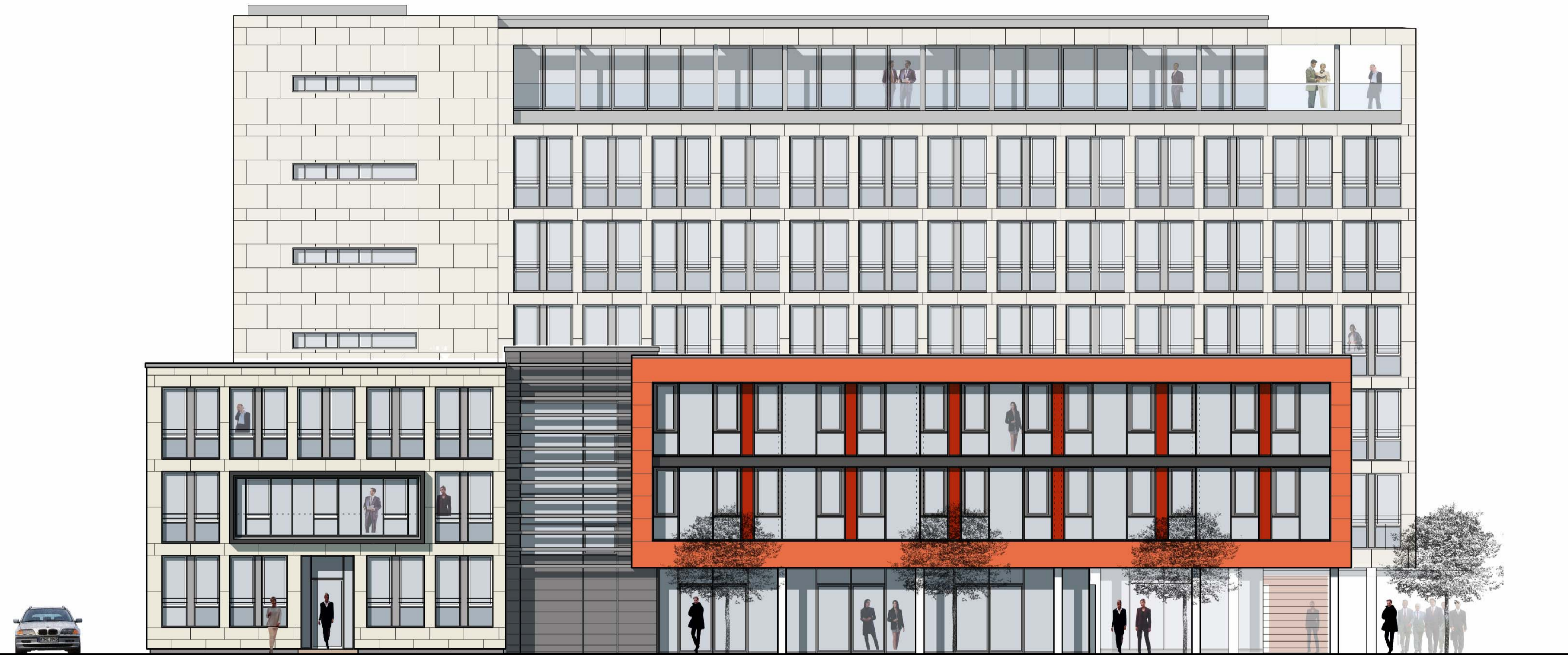
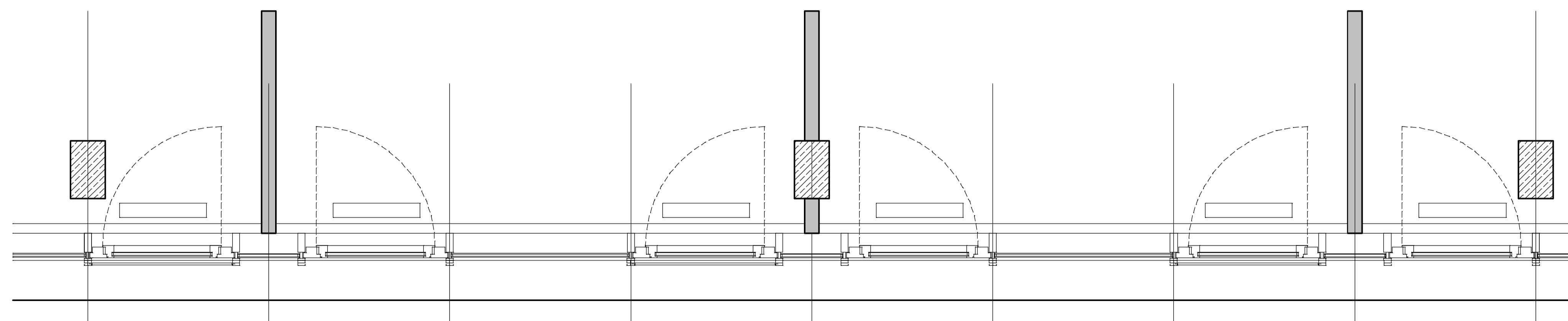


# Neugestaltung Fassade Rathaus Neu-Isenburg

171526



Südsicht Anbau M 1:100



Horizontalschnitt M 1:20

**Aufbau Deckenrand:**  
neu:  
Aluminiumblech Fassadenbekleidung d= 4mm  
mit Unterkonstruktion (Hinterlüftung)  
Stahlkonstruktion  
Wärmedämmung (vertikal) d=17/ 27cm  
unter Decke d= 12cm  
Bestand:  
Stahlbetondecke d= 20cm

**Festverglasung:**  
neu:  
Rippen / Regelkonstruktion  
Zweifach-Isolierverglasung mit  
Schall- und Wärmeschutzverglasung  
außenliegender Sonnenschutz (Screen Stoff)  
Führungsschiene Aluminium  
Aluminiumblech d= 4mm mit Unterkonstruktion

**Verglasung:**  
neu:  
Dreh- / Kippfügel in Rippen / Regelkonstruktion  
Zweifach-Isolierverglasung mit  
Schall- und Wärmeschutzverglasung  
außenliegender Sonnenschutz (Screen Stoff)  
Führungsschiene Aluminium auf Deckenschiene befestigt

**Glaspaneel:**  
neu:  
Rippen / Regelkonstruktion  
Zweifach-Isolierverglasung

Vertikalschnitt M 1:20

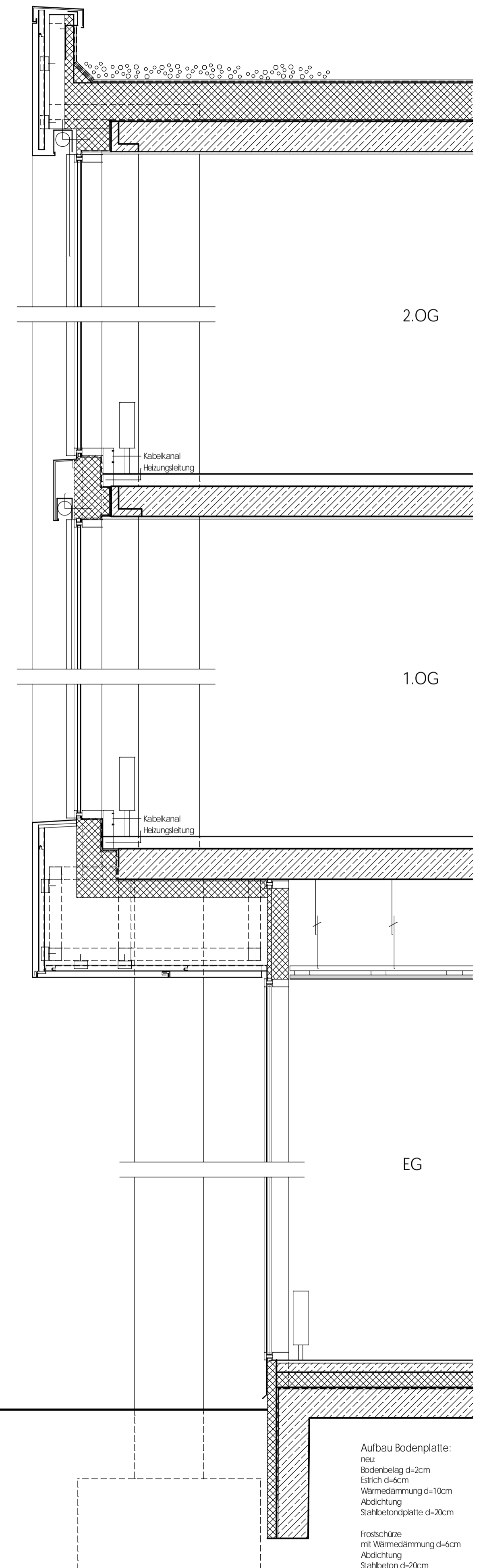
**Flachdachaufbau:**  
neu:  
Oberflächenschutz  
Dachabdichtung overlappig (Blumenbahn)  
Dampfschutzschicht  
Wärmedämmung d= 20cm  
Dampfsperre  
Trenn- und Ausgleichsschicht  
Bestand:  
Stahlbetondecke d=20cm  
Innenputz d=1cm

**Aufbau Attika:**  
neu:  
Aluminiumblech Fassadenbekleidung d= 4mm  
mit Unterkonstruktion  
Stahlkonstruktion  
(schneefreie Stahl-Hülse)  
Wärmedämmung d=4cm  
Dachabdichtung overlappig (Blumenbahn)

**Festverglasung:**  
neu:  
Rippen / Regelkonstruktion  
Zweifach-Isolierverglasung mit  
Schall- und Wärmeschutzverglasung  
außenliegender Sonnenschutz (Screen Stoff)  
Führungsschiene auf Deckenschiene befestigt  
Aluminiumblech d= 4mm mit Unterkonstruktion

**Aufbau Deckenrand:**  
neu:  
Aluminiumblech Fassadenbekleidung d= 4mm  
mit Unterkonstruktion (Hinterlüftung)  
Stahlkonstruktion  
Wärmedämmung (vertikal) d=17/ 27cm  
unter Decke d= 12cm  
Dampfsperre  
Bestand:  
Stahlbetondecke d= 20cm

**Festverglasung:**  
neu:  
Rippen / Regelkonstruktion  
Zweifach-Isolierverglasung mit  
Schall- und Wärmeschutzverglasung



2.OG

1.OG

EG

**Aufbau Bodenplatte:**  
neu:  
Bodenbelag d=2cm  
Epoxy d=6cm  
Wärmedämmung d=10cm  
Abdichtung  
Stahlbetondecke d=20cm

rostschutz  
mit Wärmedämmung d=6cm  
Abdichtung  
Stahlbeton d=20cm