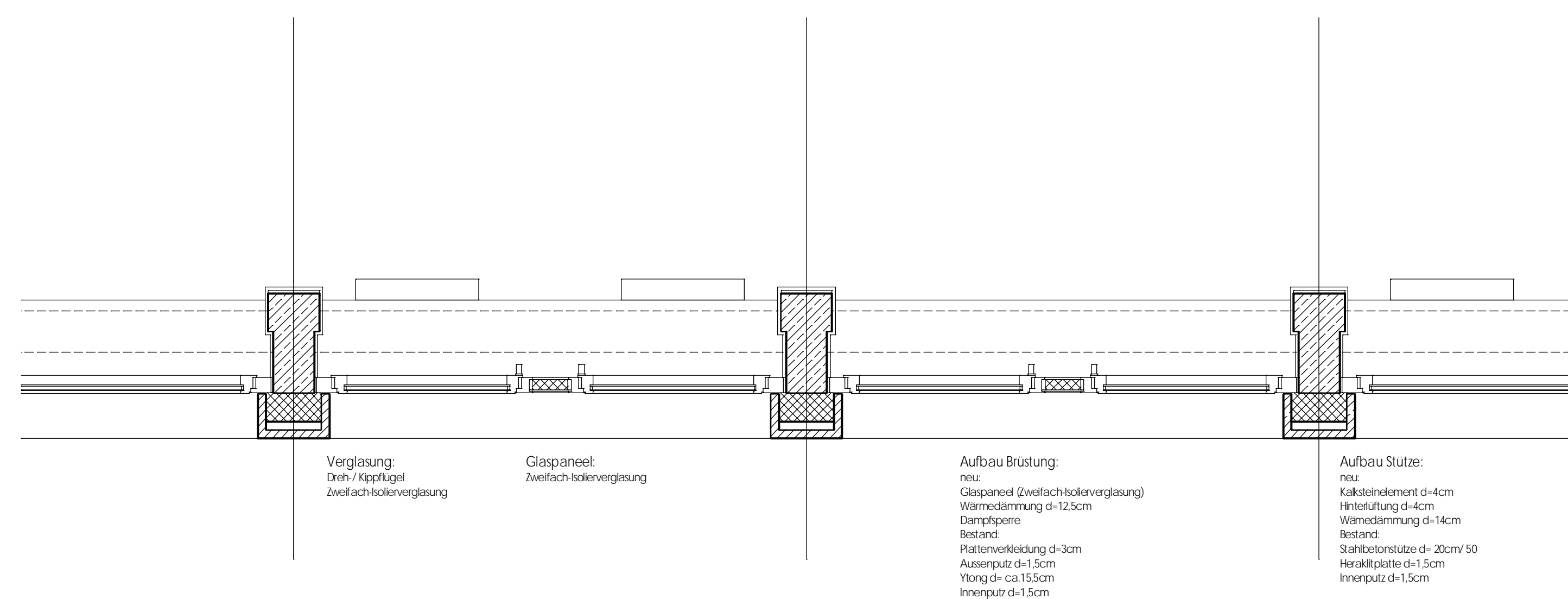


Neugestaltung Fassade Rathaus Neu-Isenburg

171526

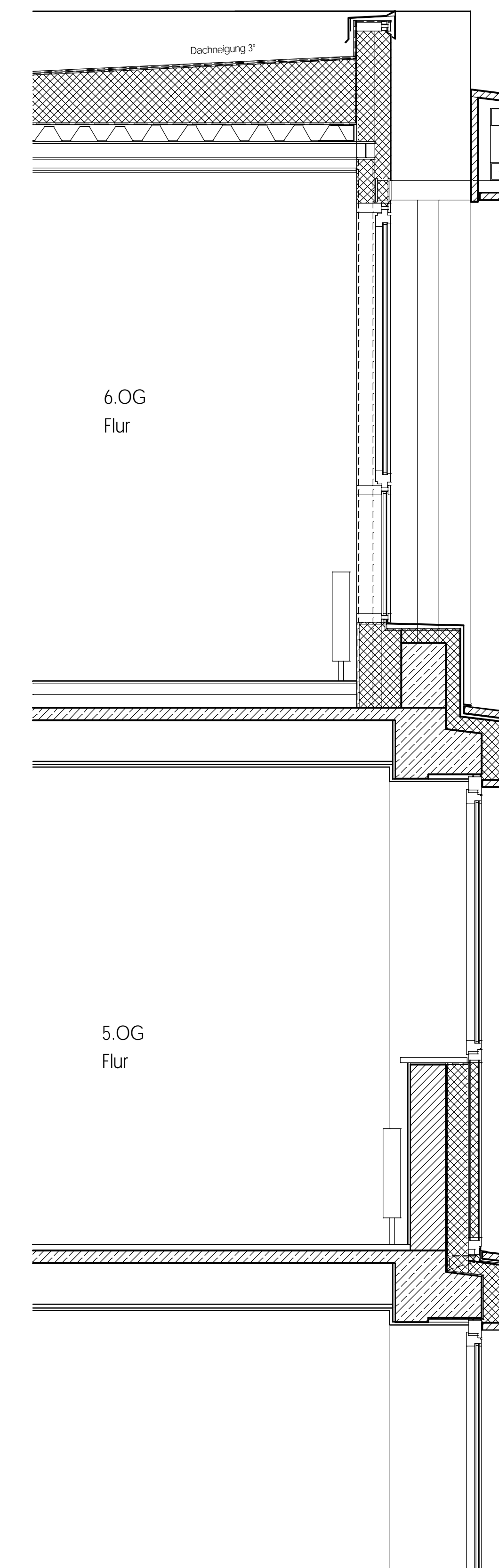


Nordansicht M 1:100



Horizontalschnitt Hochhaus M 1:20

Vertikalschnitt Hochhaus M 1:20



Dachaufbau:
 Solar Bahn (z.B. Ecolin)
 Dachintegrierte Photovoltaik
 Mineralische Dämmung d=12cm bis 42cm
 Dampfsperre
 Trapezblech
 Stahlkonstruktion HE 8 B 100
 abgeh. Decke

Aufbau Rahmen:
 Kalksteinmörtel d=4cm
 mit Stahlkonstruktion
 (rechtw. abgeh. Stahl-Hohlprofile)

Verglasung:
 Platin / Regiekonstruktion
 (Platin: Stahlstütze mit Alu-Verkleidung)
 Zweifach-holoverglasung

Aufbau Brüstung:
 neu
 Aluminiumabdeckung
 Abdichtung
 Wärmedämmung d=8cm
 Stahlbetonaufbauung d=25cm
 Platin / Regiekonstruktion
 GK-Verkleidung einhängig

Aufbau Stütz:
 neu
 Kalksteinmörtel d= 4cm
 Hohlstützung d=4cm
 Wärmedämmung d=8cm, 14cm
 Beständ.
 Stahlbetonstütz
 Innenputz d=1,5cm

Verglasung:
 Dreh / Kippfügel
 Zweifach-holoverglasung

Aufbau Brüstung:
 neu
 Glaspanel (Zweifach-holoverglasung)
 Wärmedämmung d=12,5cm
 Dampfsperre
 Beständ.
 Putzverkleidung d=3cm
 Außenputz d=1,5cm
 Vöng d= ca. 15,5cm
 Innenputz d=1,5cm

Aufbau Stütz:
 neu
 Kalksteinmörtel d= 4cm
 Hohlstützung d=4cm
 Wärmedämmung d=14cm
 Dampfsperre
 Beständ.
 Stahlbetonstütz
 Innenputz d=1,5cm