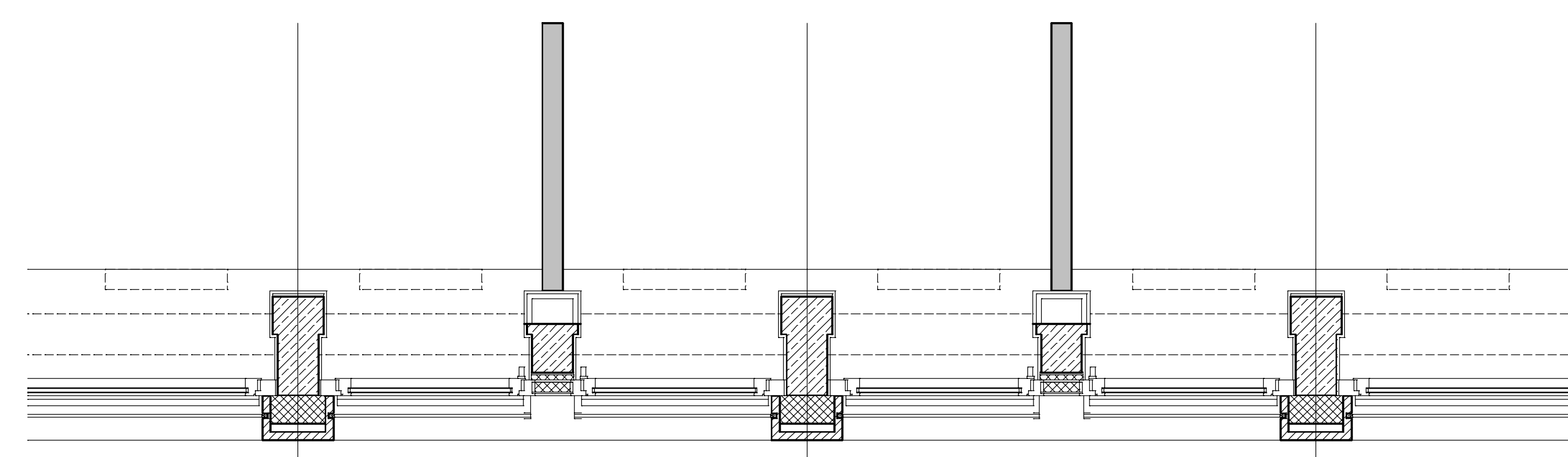
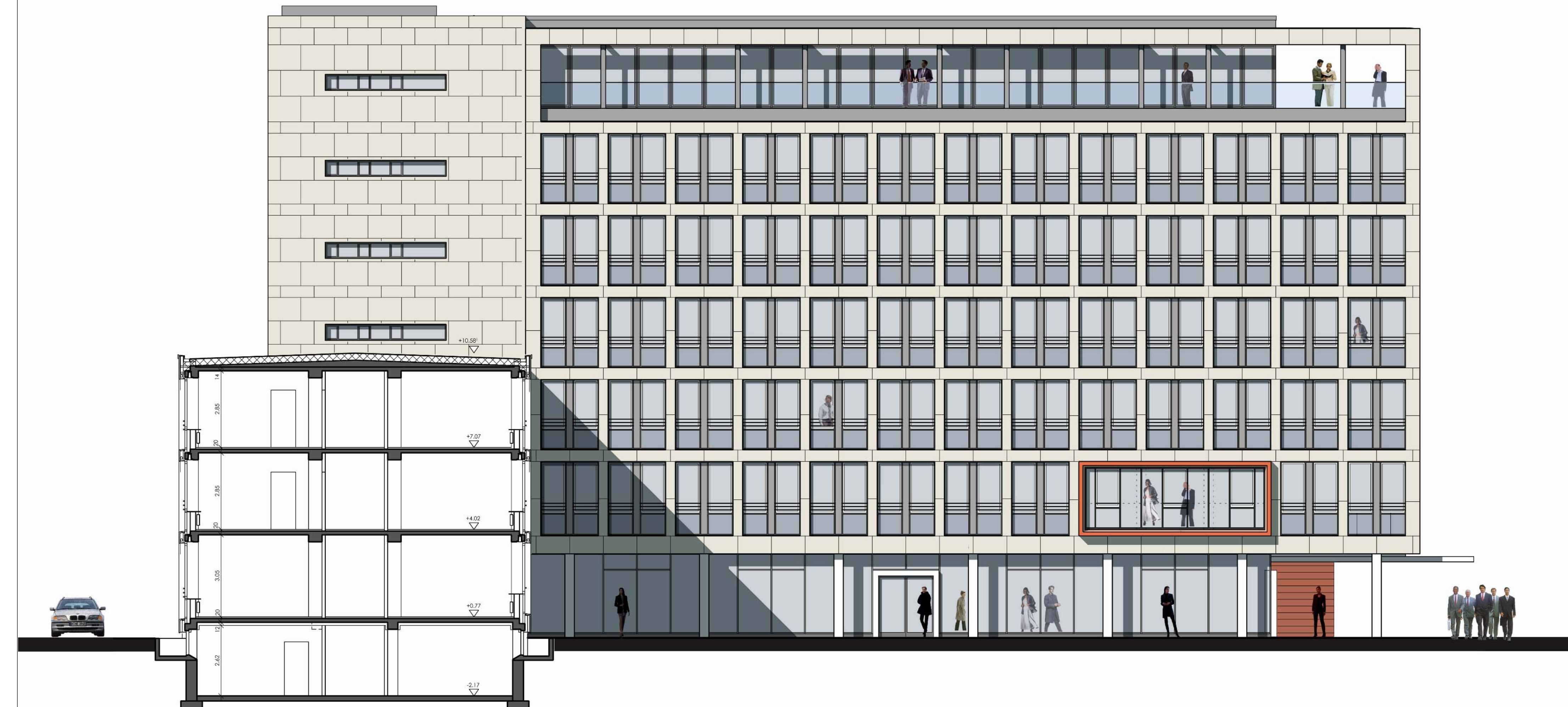


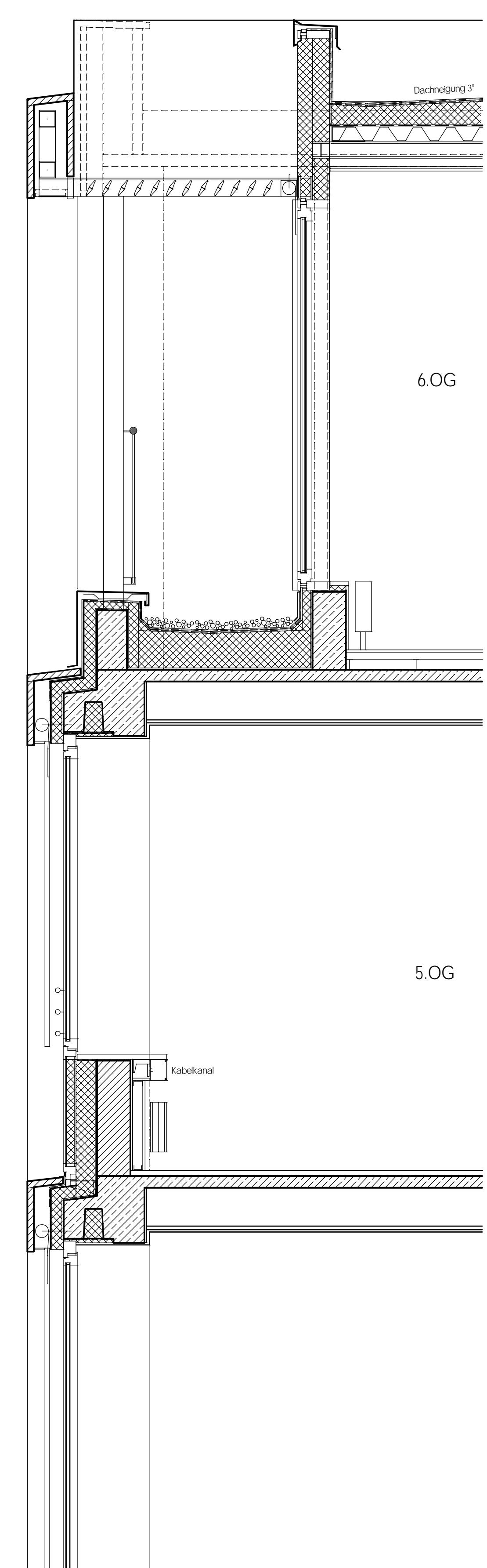
Neugestaltung Fassade Rathaus Neu-Isenburg



Horizontalschnitt Hochhaus M 1:20

- Verglasung:
Dach-Regelglas
Zweifach Isolierverglasung mit
Schal- und Wärmeschutzverglasung
außenliegender Sonnenschutz (Screen-Staff)
Führungsebene
- Glaspaneel:
Zweifach Isolierverglasung
- Aufbau Brüstung:
neu
Glaspaneel (Zweifach Isolierverglasung)
Hohlkammer
Wärmedämmung d=12,5cm
Bestand
Pfeilerverkleidung d=3cm
Ankerputz d=1,5cm
Yong d= ca. 15,5cm
Innenputz d=1,5cm
- Aufbau Stütze:
neu
Kalksolenament d=4cm
Hohlkammer d=10cm
Wärmedämmung d=8cm
Dampfsperre
außenliegender Sonnenschutz (Screen-Staff)
Führungsebene
Bestand
Stahlbetondecke d=20cm/50
Heizplatte d=5cm
Innenputz d=1,5cm

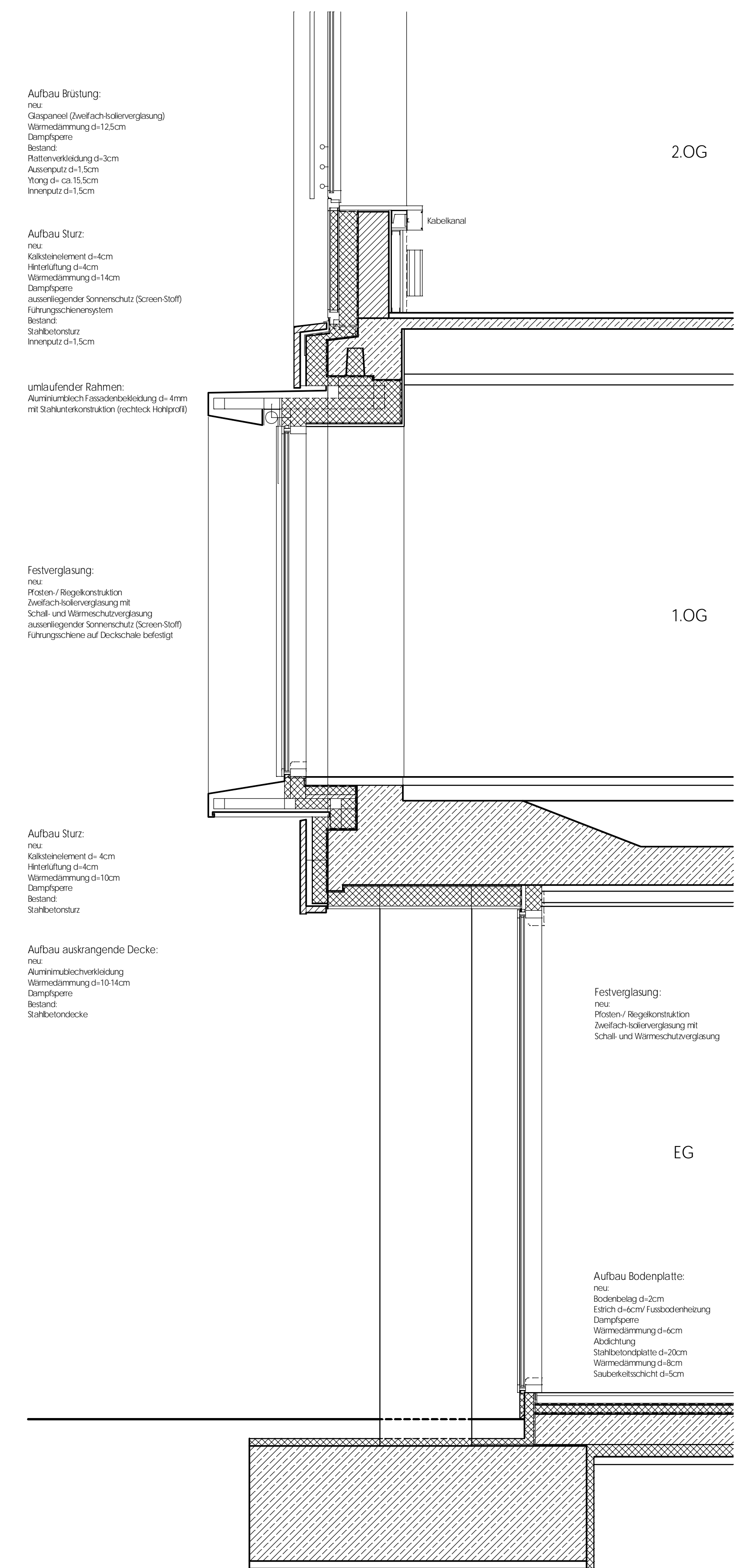
Vertikalschnitt Hochhaus M 1:20 Dachterrasse und Büroetage



- Dachstuhl/Bau:
Neu
Stahl-Bau (z.B. Kugel)
Dachstuhl (Holzstuhl)
Mehrschicht Dämmung d=12cm bis 42cm
Dampfsperre
Trapezblech
Stahlbetondecke (H & 100)
abgeh. Decke
- Aufbau Rahmen:
neu
Kalksolenament d=4cm
mit Schutzkonstruktion
(technisch Stahl-Heizplatte)
Historischer Sonnenschutz
mit Isolierfenster-Lösung
besteht an 1-Stupfen
- Verglasung:
neu
Platz-/Regelglas (Platz-Staffeln mit Au-Verkleidung)
Zweifach Isolierverglasung mit Schal- und Wärmeschutzverglasung
außenliegender Sonnenschutz (Screen-Staff)
Führungsebene auf Deckenoberseite
- Fachdachstuhl/Bau:
neu
Oberflächenschutz
Stummelchenbau zweilagig
Wärmedämmung d= mind. 24cm im Gefälle
Dampfsperre
Bestand
Stahlbetondecke
abgeh. Decke
- Aufbau Attika:
neu
Attikaabschluss (Aluminiumblech)
Wahlwand
Abdichtung
Wärmedämmung d=8cm
Dampfsperre
Stahlbetondecke d=11,5cm
Dampfsperre
Wärmedämmung d=4cm
- Aufbau Stütz:
neu
Kalksolenament d=4cm
Hohlkammer d=10cm
Wärmedämmung d=8cm
Dampfsperre
außenliegender Sonnenschutz (Screen-Staff)
Führungsebene
Bestand
Stahlbetondecke
Innenputz d=1,5cm
- Verglasung:
Dach-Regelglas
Zweifach Isolierverglasung mit
Schal- und Wärmeschutzverglasung
außenliegender Sonnenschutz (Screen-Staff)
Führungsebene
Bestand
Bestand
Bestand
- Aufbau Brüstung:
neu
Glaspaneel (Zweifach Isolierverglasung)
Wärmedämmung d=12,5cm
Dampfsperre
Bestand
Pfeilerverkleidung d=3cm
Ankerputz d=1,5cm
Yong d= ca. 15,5cm
Innenputz d=1,5cm
- Aufbau Stütz:
neu
Kalksolenament d=4cm
Hohlkammer d=10cm
Wärmedämmung d=8cm
Dampfsperre
außenliegender Sonnenschutz (Screen-Staff)
Führungsebene
Bestand
Stahlbetondecke
Innenputz d=1,5cm

171526

Vertikalschnitt Hochhaus M 1:20 Vorraum Stadtverordnetenversammlung



- Aufbau Brüstung:
neu
Glaspaneel (Zweifach Isolierverglasung)
Wärmedämmung d=12,5cm
Dampfsperre
Bestand
Pfeilerverkleidung d=3cm
Ankerputz d=1,5cm
Yong d= ca. 15,5cm
Innenputz d=1,5cm
- Aufbau Stütz:
neu
Kalksolenament d=4cm
Hohlkammer d=10cm
Wärmedämmung d=8cm
Dampfsperre
außenliegender Sonnenschutz (Screen-Staff)
Führungsebene
Bestand
Stahlbetondecke
Innenputz d=1,5cm
- umlaufender Rahmen:
neu
Aluminiumblechverkleidung d=4mm
mit Schutzkonstruktion (technisch Holzputz)
- Festverglasung:
neu
Platz-/Regelglas
Zweifach Isolierverglasung mit
Schal- und Wärmeschutzverglasung
außenliegender Sonnenschutz (Screen-Staff)
Führungsebene auf Deckenoberseite
- Aufbau Stütz:
neu
Kalksolenament d=4cm
Hohlkammer d=10cm
Wärmedämmung d=10cm
Dampfsperre
Bestand
Stahlbetondecke
- Aufbau auskragende Decke:
neu
Aluminiumblechverkleidung
Wärmedämmung d=10cm
Dampfsperre
Bestand
Stahlbetondecke
- Festverglasung:
neu
Platz-/Regelglas
Zweifach Isolierverglasung mit
Schal- und Wärmeschutzverglasung
- Aufbau Bodenplatte:
neu
Bodenbelag d=2cm
Erdreich d=10cm
Füllbodenbelag
Dampfsperre
Wärmedämmung d=4cm
Abkantung
Stahlbetondecke d=20cm
Wärmedämmung d=8cm
Kalksolenament d=4cm